

## 2. 各コレクションサイトからの利用方法

### (1) 東京大学学術資産等アーカイブズリンク集

東京大学では多彩な所蔵品のデジタルアーカイブ化を進め、公開しています。

東京大学学術資産等アーカイブズリンク集をご覧ください。

[東京大学学術資産等アーカイブズリンク集 \(u-tokyo.ac.jp\)](https://u-tokyo.ac.jp)

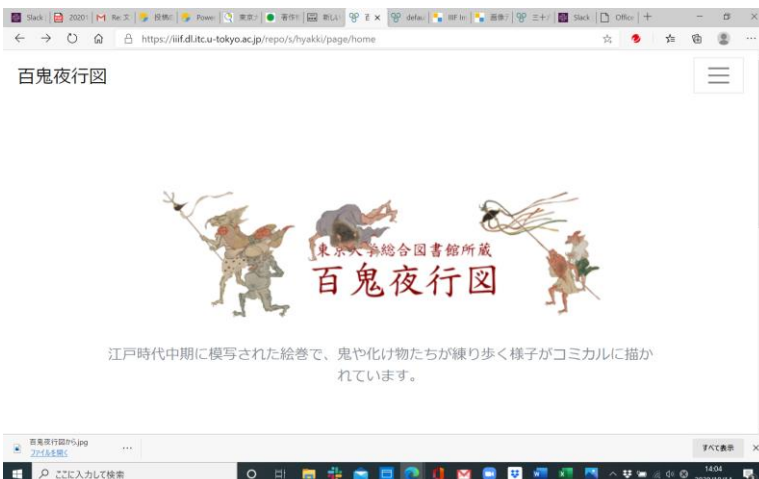
一部のコレクションは「1」の東京大学学術資産等アーカイブズポータルからも検索できます。授業や発表などで、ぜひご利用ください。

### (2) 画像ダウンロード・保存・利用のご案内

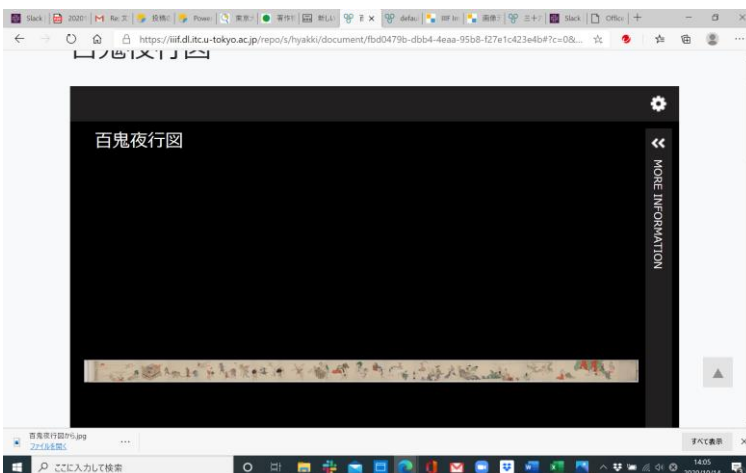
(総合図書館所蔵「百鬼夜行図」を例に説明)

①コレクションから対象のサイトを選ぶ(この場合、百鬼夜行図を選択)

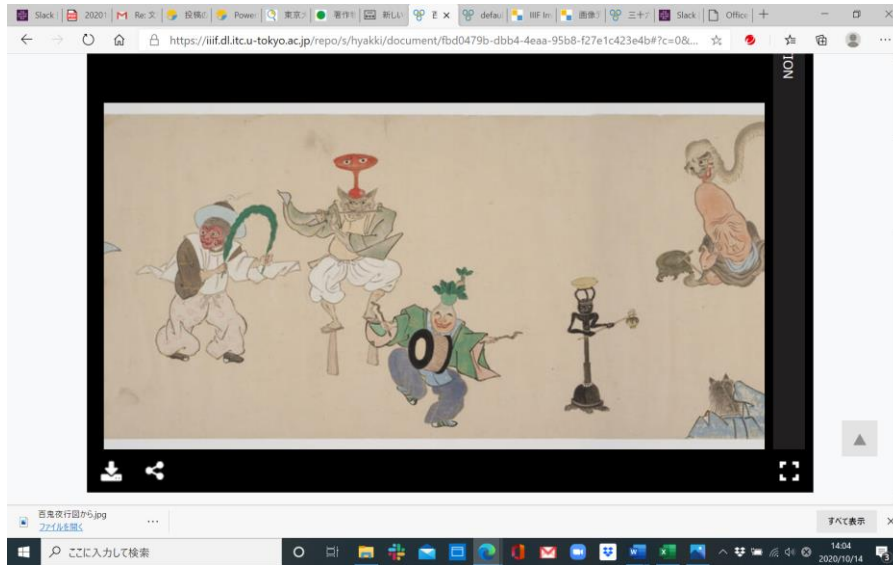
<https://iiif.dl.itc.u-tokyo.ac.jp/repo/s/hyakki/page/home>



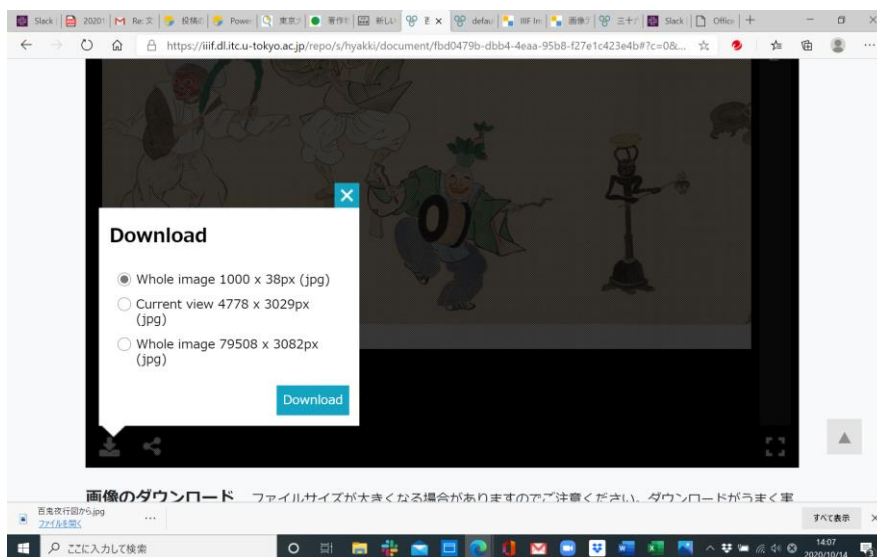
②絵をクリックすると全体が表示される



### ③使いたい絵・画像(部分)を探す・決める



### ④選択したら、画面左下(黒枠)のダウンロードボタンをクリックする



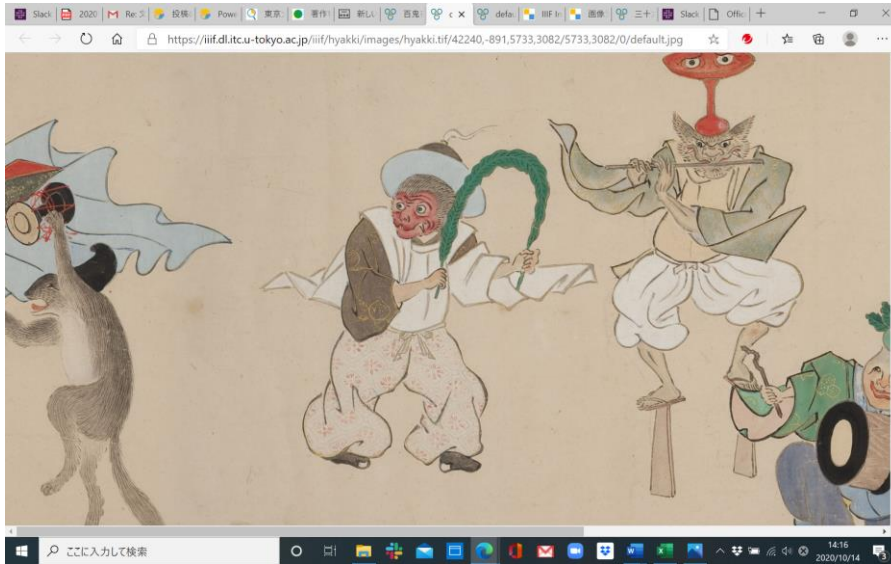
### ⑤ダウンロードの大きさ(範囲など)を聞いてくる

この画面(部分)のみで良ければ Current view を選んでダウンロードをクリックする

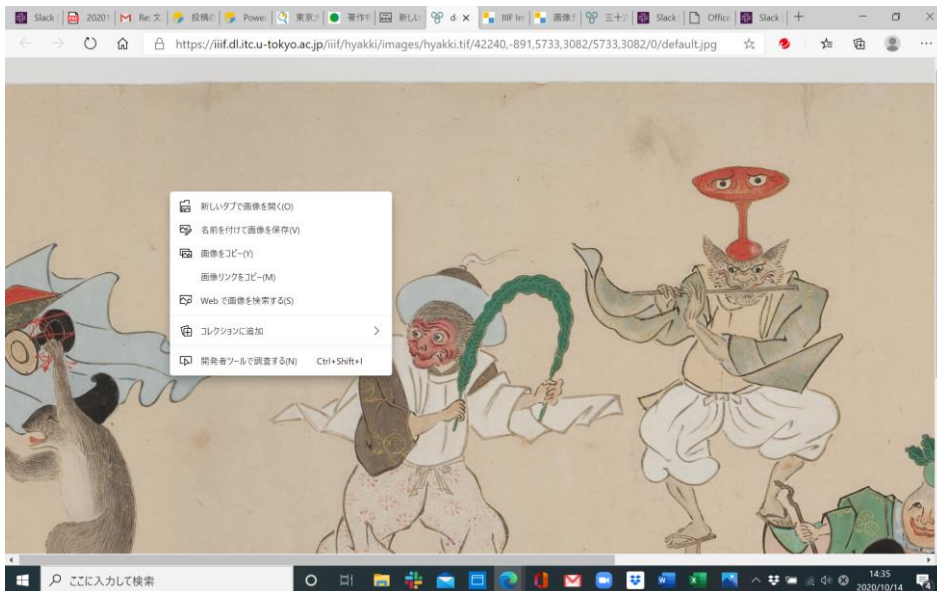
全体をダウンロードしたいならば Whole image をマーク(小さなサイズ)。

3つめの Whole image は大きなサイズ(精密)なので、目的に応じて選択する。

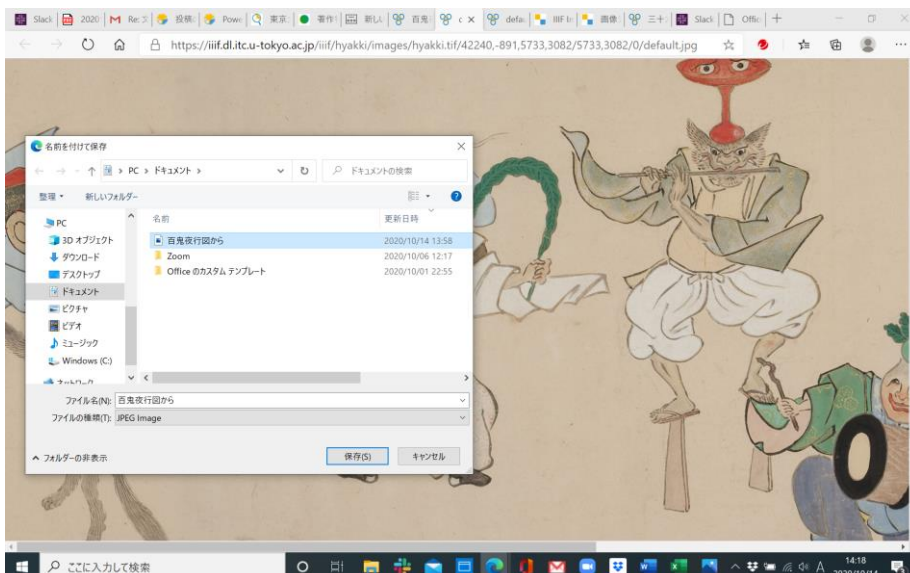
(次は Current view=選択部分のみのケース)



### ⑥ダウンロードされた画像の上で右クリックする



### ⑦「名前を付けて保存」を選び、保存場所(お好み)にファイルする



⑧そのデータを利用後、利用実績や活用事例を報告する

利用条件を確認のうえ適宜、所蔵元の記載や利用実績の報告をお願いします。

(「総合図書館の所蔵資料については報告フォームがあります。

<https://www.lib.u-tokyo.ac.jp/ja/library/general/digi-contents> )

お問い合わせは各資料の所蔵元をお願いします。

【注意点】

著作権法の改正(2020年春に施行)で、オンライン授業における著作物の同時配信とオンデマンド授業における著作物の配布が認められました。

しかしながら、著作権者が利用を認めている物を除いて、だれもがすべてを勝手に利用できるのではなく、著作権者の利益を不当に害する利用方法や関係者以外も自由にアクセスできるウェブサイトでの公開は著作権法に反します。

くれぐれもご注意ください。

[https://www.bunka.go.jp/koho\\_hodo\\_oshirase/hodohappyo/pdf/2020042401\\_04.pdf](https://www.bunka.go.jp/koho_hodo_oshirase/hodohappyo/pdf/2020042401_04.pdf)